

QRA103-203 Cornici a scatto

SCHEMA TECNICA



STRUTTURA



MATERIALE: PVC/alluminio



INDOOR

GRAFICA



GRAFICA INTERCAMBIABILE



BIFACCIALE



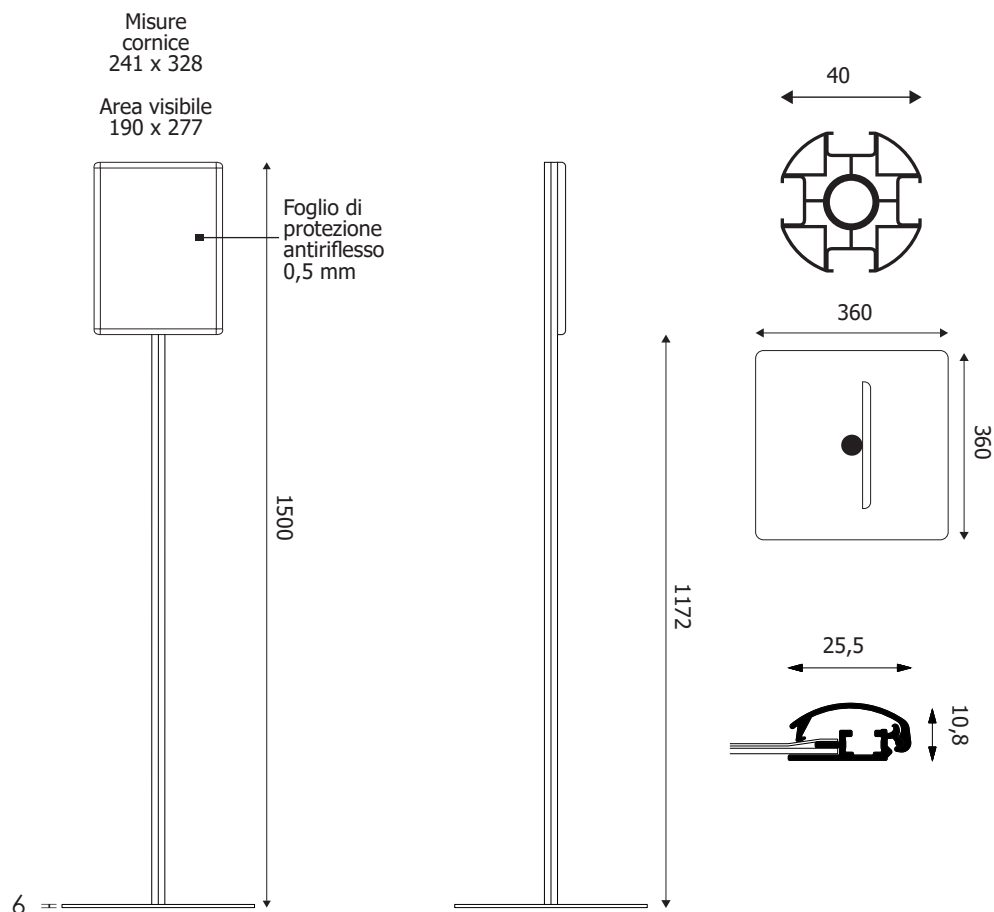
MONOFACCIALE

Struttura mono o bifacciale composta da montante in alluminio anodizzato silver Ø 40 mm dotato di 4 scanalature con applicate cornici con apertura a scatto f.to A4 ad angolo tondo frame 25 mm, complete di fogli di protezione frontale in PVC antiriflesso. Altezza: 1500 mm. Base in metallo verniciato a polveri silver sp. 6 mm 360 X 360 mm.

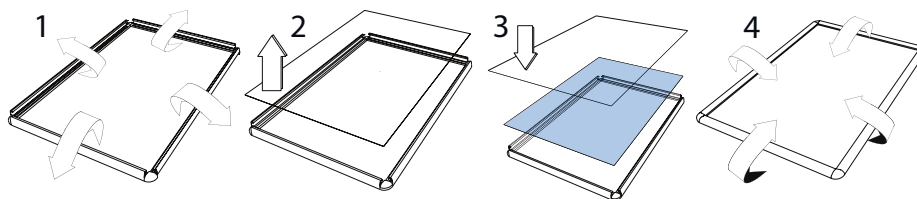
QRA103-203

Cornici a scatto

SCHEDA TECNICA



SISTEMA APERTURA A SCATTO



DIMENSIONI PRODOTTO (mm)

Codice	F.to poster	F.to visibile	Dim. cornice	Dim. struttura	Cod. EAN
QRA103	A4	190x277	241x328	360 X 360 x h1500	0768855786325
QRA203	(2x) A4	(2x) 190x277	(2x) 241x328	360 x 360 x h1500	0768855786332

MISURE IMBALLO (mm/kg)

Codice	Dim. imballo	Peso art.	Peso art. e imballo
QRA103	420x1550x80 + 400x400x30	5,5	6,5
QRA203	420x1550x80 + 400x400x30	6	7