

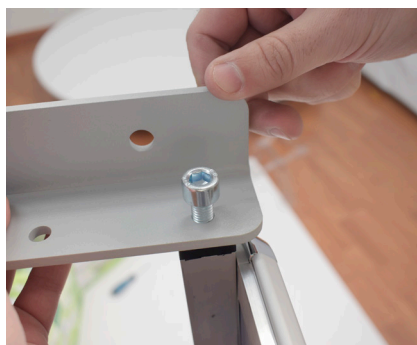
A cornici - **B** staffa (x2) - **C** kit viti - **D** chiave a brugola

1



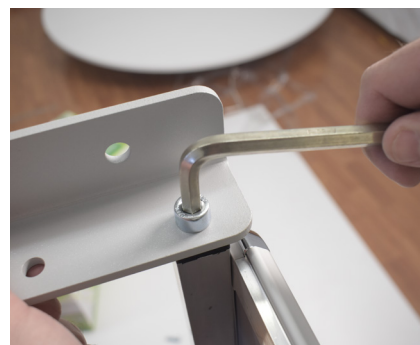
Appoggiare la staffa al terminale in gomma della cornice a scatto. Fissare le cornici a scatto esterne alla staffa.

2



Inserire la vite nel foro.

3



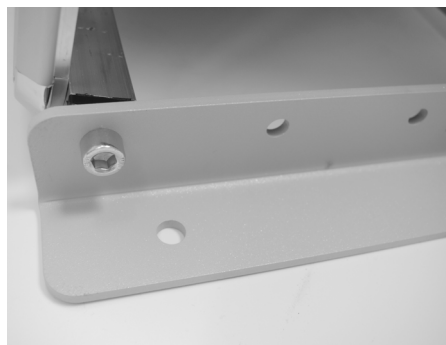
Avvitare la staffa alla cornice a scatto con l'aiuto della chiave a brugola.

4



Fissare la struttura alla parete, verificando che sia in bolla.

5



Completare la struttura fissando alla staffa le cornici a scatto rimanenti.

ALBO021



5 cornici monofacciali
formato B1

ALBO022



10 cornici monofacciali
formato B1

ALBO023



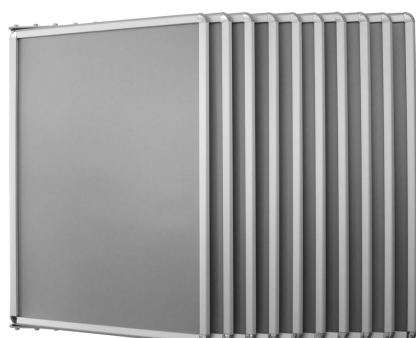
5 cornici monofacciali
formato B2

ALBO031



6 cornici bifacciali
formato B1

ALBO024



10 cornici monofacciali
formato B2

ALBO033



6 cornici bifacciali
formato B2