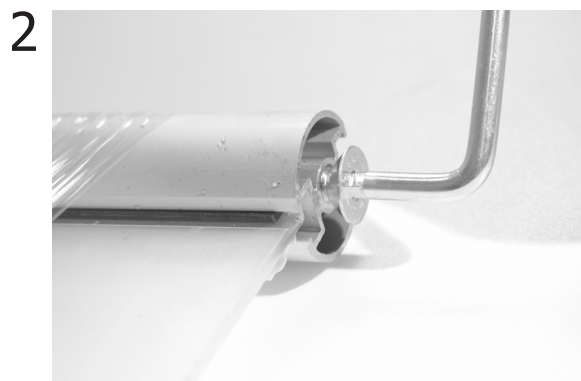


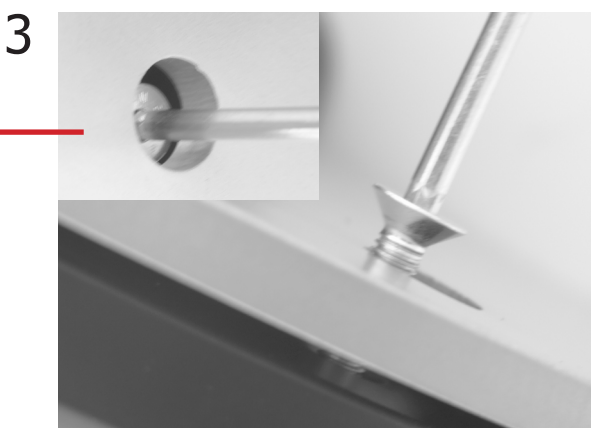
**A** base girevole - **B** feltrini per la base - **C** espositore - **D** tasca porta avvisi (x12) -  
**E** chiave a brugola - **F** divisorio (x12)



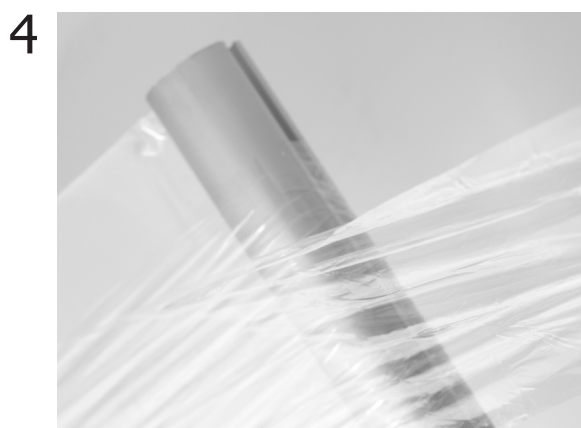
Consigliamo **di applicare i feltrini** alla base per non rovinare il pavimento.



**Rimuovere le due viti M8** dalla parte inferiore dei montanti presenti nell'espositore, con l'aiuto della chiave a brugola.



**Non rimuovere la pellicola dall'espositore:** tiene compatta la struttura e facilita l'assemblaggio. **Fissare la base fissa a quella girevole, avvitando le viti M8** rimosse al punto precedente. Poi avvitare il tutto al montante. Arrivare fino a fine corsa



**Rimuovere la pellicola protettiva** dall'espositore.



**Rimuovere la pellicola  
protettiva** dalle tasche  
porta avvisi.



**Inserire le tasche in  
plexiglass** nei fori presenti  
sull'espositore.



**Fissare la tasca** spingendola  
verso il basso.



**Inserire il divisorio nella  
tasca per ottenere il formato  
1/3 A4** (rimuovere la pellicola  
protettiva prima di inserirla).

**COL101**

