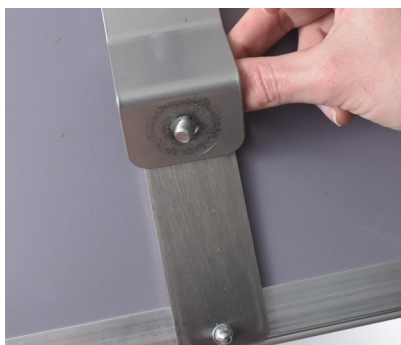


**A** feltrini per la base - **B** base in metallo - **C** montante in alluminio - **D** chiave a brugola - **E** leggjo modello CRLG01 - **F** leggjo modello CRLG02

1



**Inserire la vite M8 nel foro** presente sulla struttura posteriore del leggjo.

2



**Avvitare il montante** al leggjo (tenere ferma la vite con le dita).

3



Consigliamo di **applicare i feltrini** alla base per non rovinare il pavimento.

4



Con la brugola **svitare la vite M8** dalla parte inferiore del montante.

5



**Inserire la vite M8** tolta in precedenza nel foro presente sulla base (lato con foro svasato verso il basso).

6



**Unire il montante alla base avvitando la vite con l'aiuto della chiave a brugola.**

**CRLG01**



**CRLG02**

