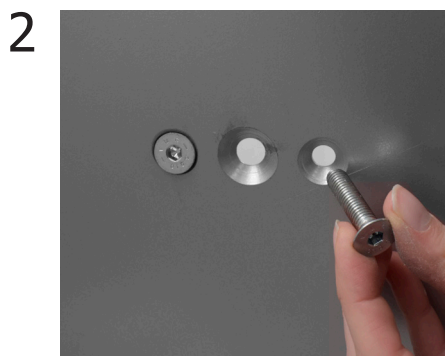


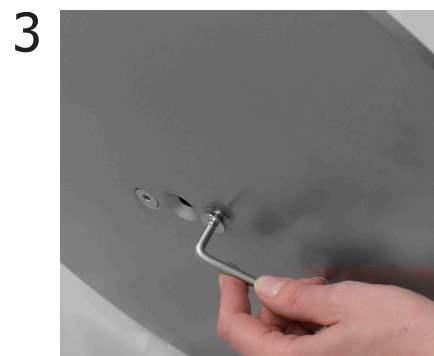
**A** feltrini per la base - **B** base in metallo - **C** montante in alluminio DSK001 (x1) DSK002 (x2) - **D** tappo montante DSK001 (x1) DSK002 (x2) - **E** chiave a brugola - **F** ripiano plexiglass - **G** kit viti



1 **Consigliamo di applicare i feltrini** alla base per non rovinare il pavimento.



2 **Inserire le viti** nei due fori esterni della base (il foro centrale non sarà utilizzato)



3 Posizionare il montante dall'altro lato della base e **fissarlo avvitando le viti M8** con l'aiuto della chiave a brugola.

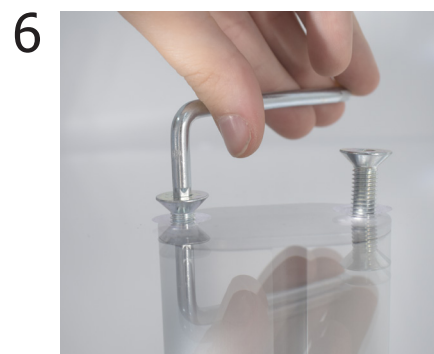


4 **Posizionare il tappo in metallo** sulla parte superiore del montante (parte svasata nella parte superiore).

Per il DSK02 ripetere i punti 2-3-4- anche per il 2° montante.



5 **Rimuovere la pellicola protettiva** dal ripiano in plexiglass



6 **Posizionare il ripiano in plexiglass sopra al tappo e fissarlo al montante** con l'aiuto di una chiave a brugola.

**DSK01**



**DSK02**

