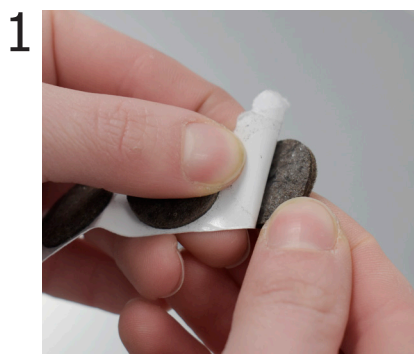


**A** feltrini per la base - **B** base in metallo - **C** montante in alluminio - **D** chiave a brugola -  
**E** leggio modello LGG04 - **F** leggio modello LGG04M - **G** leggio modello LGG10



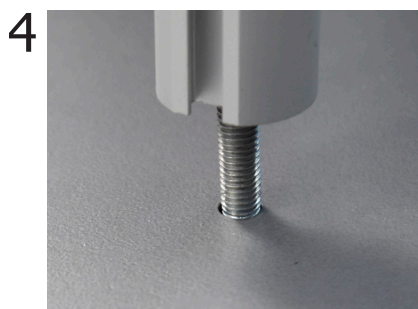
1  
Consigliamo **di applicare i feltrini** alla base per non rovinare il pavimento.



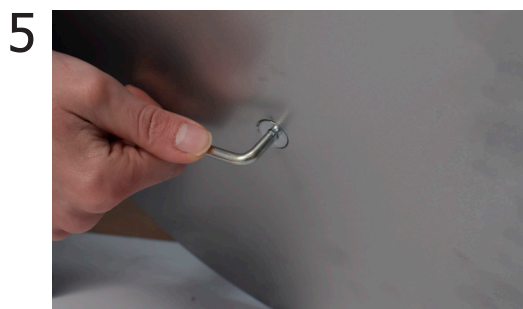
2  
Con la brugola **svitare la vite M8** dalla parte inferiore del montante.



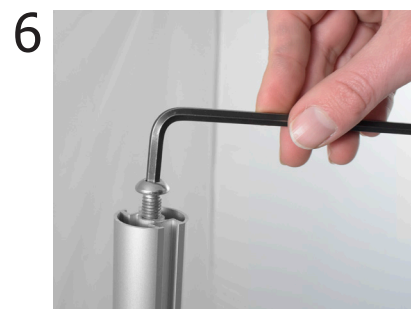
3  
**Inserire la vite M8** tolta in precedenza nel foro presente sulla base (lato con foro svastato verso il basso).



4  
**Unire il montante alla base avvitando la vite** con l'aiuto della chiave a brugola.



5  
**Stringere la vite M8** alla base con l'aiuto della chiave a brugola.



6  
Con la brugola **svitare la vite M8** dalla parte superiore del montante.

7



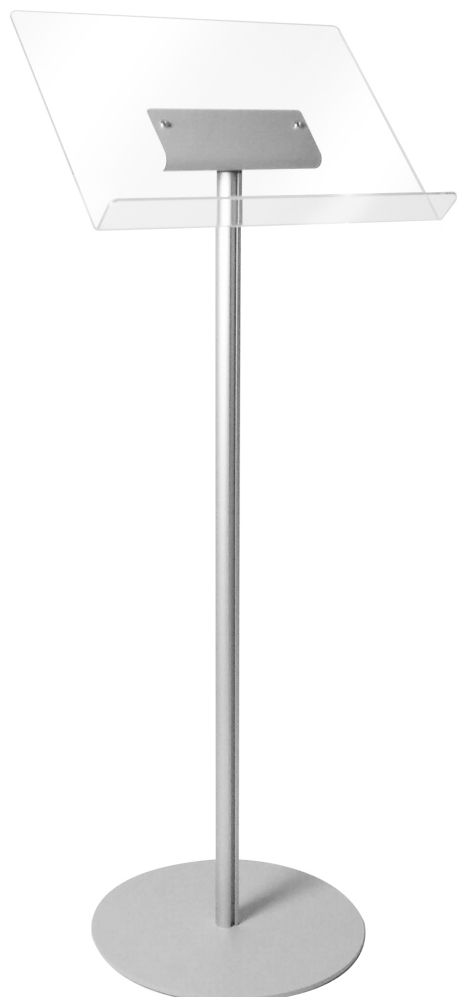
**Posizionare il leggio** facendo combaciare il foro del montante al foro del leggio.

8

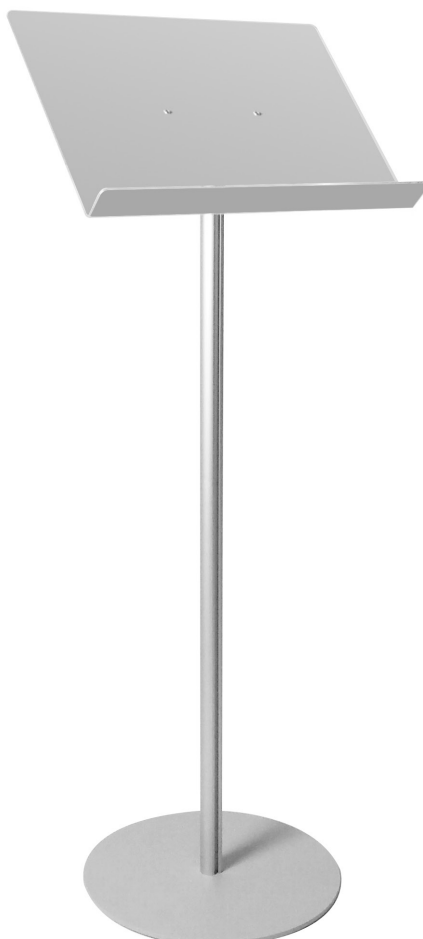


**Fissare il leggio al montante** avvitando la vite M8 tolta in precedenza con l'aiuto della brugola.

**LGG04**



**LGG04M**



**LGG10**

