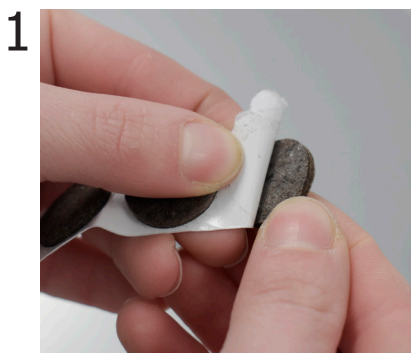


A feltrini per la base - **B** base in metallo - **C** montante in alluminio -
D chiave a brugola - **E** leggjo modello LGG06 - **F** leggjo modello LGG09



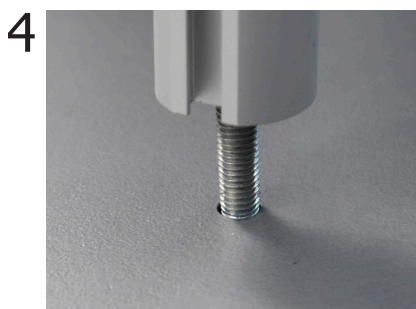
1 Consigliamo **di applicare i feltrini** alla base per non rovinare il pavimento.



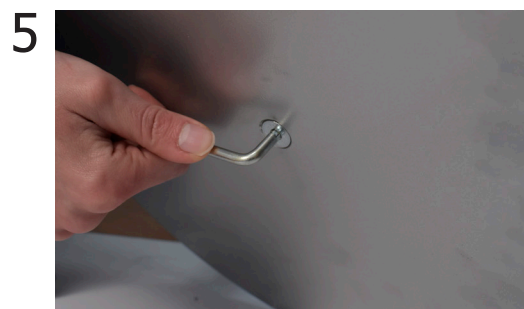
2 Con la brugola **svitare la vite M8** dalla parte inferiore del montante.



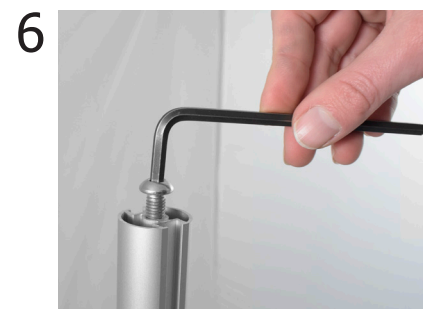
3 **Inserire la vite M8** tolta in precedenza nel foro presente sulla base (lato con foro svasato verso il basso).



4 **Unire il montante alla base avvitando la vite** con l'aiuto della chiave a brugola.



5 **Stringere la vite M8** alla base con l'aiuto della chiave a brugola.



6 Con la brugola **svitare la vite M8** dalla parte superiore del montante.



Posizionare il leggio facendo combaciare il foro del montante al foro del leggio.



Fissare il leggio al montante avvitando la vite M8 tolta in precedenza con l'aiuto della brugola.

LGG06



LGG09

