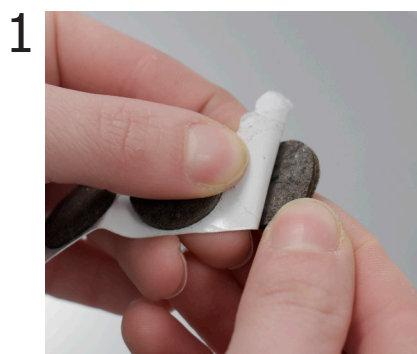


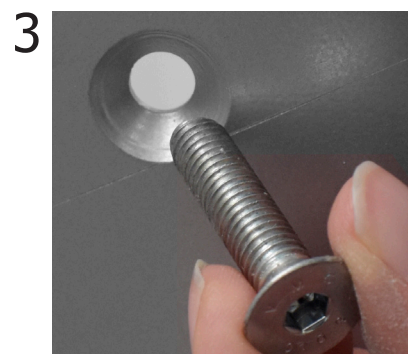
A feltrini per la base - **B** base in metallo - **C** montante in alluminio
D chiave a brugola - **E** supporto girevole - **F** espositore porta depliant in plexiglass



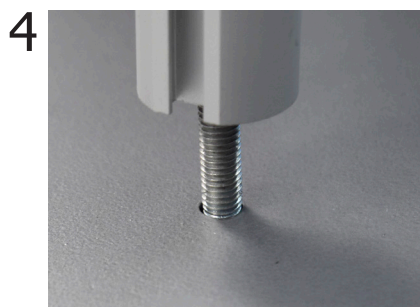
1 Consigliamo **di applicare i feltrini** alla base per non rovinare il pavimento.



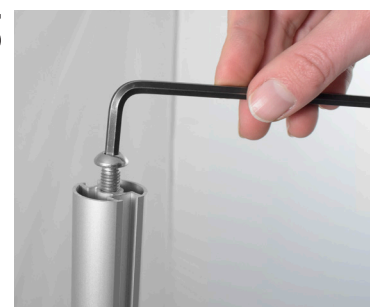
2 Con la brugola **svitare la vite M8** dalla parte inferiore del montante.



3 **Inserire la vite M8** tolta in precedenza (il lato con il foro svasato va verso il basso).



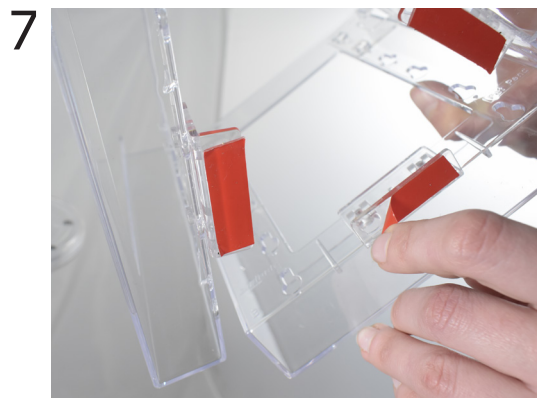
4 **Unire il montante alla base** avvitando la vite con l'aiuto della chiave a brugola.



5 Con la brugola **svitare la vite M8** dalla parte superiore del montante.



Fissare il supporto girevole al montante avvitandolo con la vite M8 rimossa in precedenza. La parte girevole va verso l'alto.



Togliere la pellicola dal biadesivo posto sul fondo del porta depliant in plexiglass.



Fissare il porta depliant sulla struttura girevole.

SLV13



SLV14



SLV15



SLV16



SLV17



SLV18



SLV19

