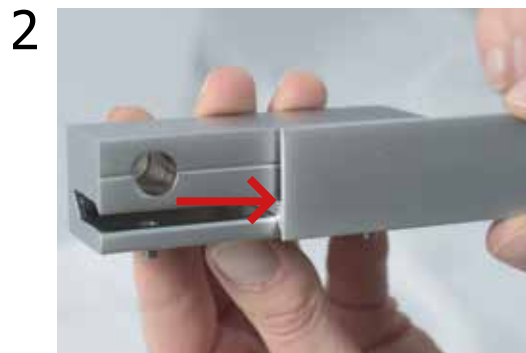


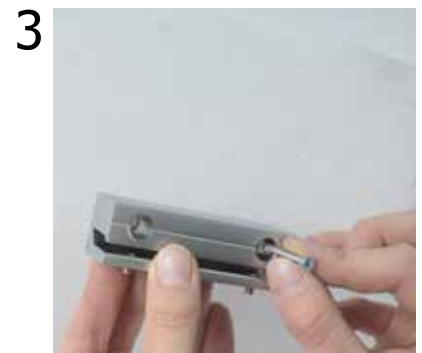
**A** DSC09SS - **B** DSC10SS



Con l'aiuto di una chiave a brugola, **allentare le due viti** poste nella parte inferiore del distanziale per rimuovere la parte frontale del distanziale.



**Sfilare la parte frontale** del distanziale.



**Inserire le due viti** nei fori presenti sul distanziale. Fissare il distanziale alla parete avvitando le viti.



**Riposizionare la parte frontale** nel distanziale.



**Inserire la targa** nel distanziale.



**Fissare la targa avvitando i due grani** nella parte inferiore del distanziale.