

## QRA104-204-104/N-204/N Cornici a scatto

## SCHEDA TECNICA



### STRUTTURA



MATERIALE STRUTTURA: alluminio



FINITURA MONTANTE: anodizzato silver



FINITURA BASE: verniciato silver RAL 9006



FINITURA: verniciato nero RAL 9005



INDOOR

### GRAFICA



GRAFICA INTERCAMBIABILE



MONOFACCIALE / BIFACCIALE

Struttura mono o bifacciale composta da montante in alluminio Ø 40 mm dotato di 4 scanalature con applicate cornici a scatto f.to A3 ad angolo tondo frame 25 mm, complete di fogli di protezione frontale in PVC antiriflesso. Altezza: 1500 mm. Base in metallo verniciato sp. 6 mm 360 x 360 mm.

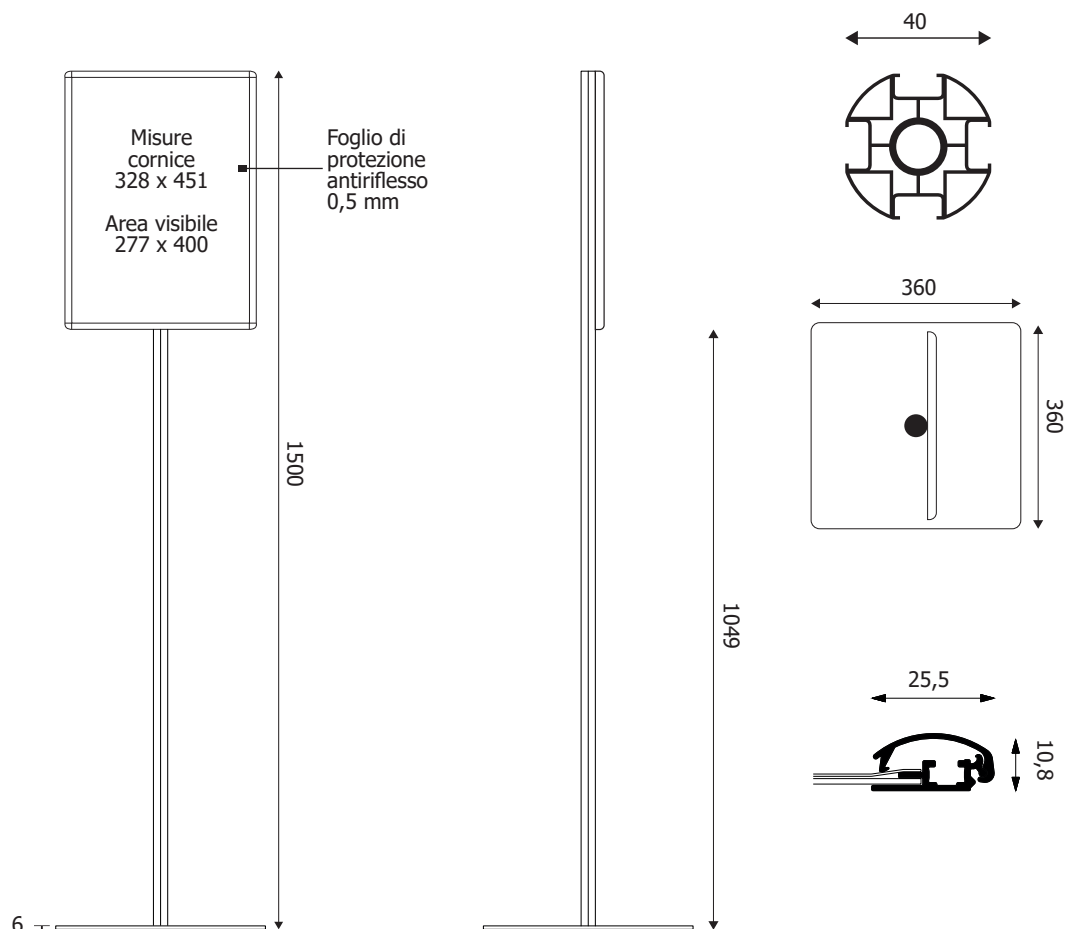
**QRA104 - QRA104/N:** monofacciale

**QRA204 - CRA204/N:** bifacciale

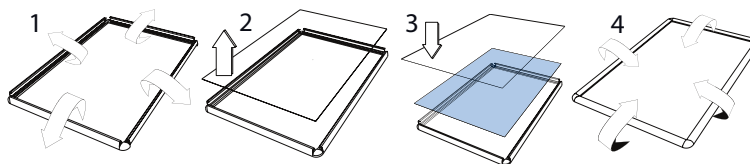
# QRA104-204-104/N-204/N

## Cornici a scatto

### SCHEMA TECNICA



#### SISTEMA APERTURA A SCATTO



#### DIMENSIONI PRODOTTO (mm)

Codice	F.to poster	F.to visibile	Dim. cornice	Dim. struttura	Cod. EAN
QRA104	A3	277x400	328x451	360 x 360 x h1500	0768855786349
QRA204	2x A3	2x 277x400	2x 328x451	360 x 360 x h1500	0768855786356
QRA104/N	A3	277x400	328x451	360 x 360 x h1500	0768855794726
QRA204/N	2x A3	2x 277x400	2x 328x451	360 x 360 x h1500	0768855794764

#### MISURE IMBALLO (mm/kg)

Codice	Dim. imballo	Peso art.	Peso art. e imballo
QRA104	420x1550x120 + 400x400x20	6	7
QRA204	420x1550x120 + 400x400x20	7	8
QRA104/N	420x1550x120 + 400x400x20	6	7
QRA204/N	420x1550x120 + 400x400x20	7	8